









INAAYA DE PASSEMARAIS

2013-07-16 (F) LOF 1119/302
 Titres : TAN / Dyspl. : B
[fiche affixe](#)



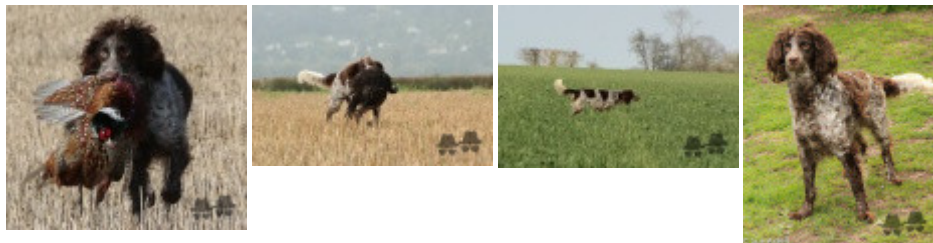
hosted by setter-anglais.fr

Père <u>FALCO DE PASSEMARAIS</u> 2010-10-03 (M) RSH/RISH-9138399 	<u>AZUR DES ARTEMISES REBELLES</u> 2005-01-03 (M) VDH-VBBFI-011/2005X 	<u>LUSTIG DES GLEIZES DES PINS</u> 1995-10-26 (M) LOF 510/125 	<u>FUTUR DES GLEIZES DES PINS (M)</u> LOF 326/84 <hr/> <u>FESTINA (F)</u> LOF 336/96
	<u>DVORA DES MARAIS DE LA RISLE</u> 2008-05-30 (F) LOF 903 (CHAMPION -CHLU.B) 	<u>REBELLE</u> 2000-06-21 (F) LOF 670 	<u>BOSCO DES COTEAUX DE YANNIJEAN</u> 2006-05-26 (M) LOF 851 <hr/> <u>ASTICOT DES COTEAUX DE YANNIJEAN</u> 2005-03-12 (M) LOF 793
Mère <u>ENNYA</u> 2010-07-28 (F) LOF 927 (TAN) 	<u>R'FEVRIER</u> 2000-05-24 (M) LOF 848 <hr/> <u>VICKIE DES COTEAUX DE YANNIJEAN</u> 2004-08-18 (F) LOF 787 (TAN)	inconnu <hr/> inconnu <hr/> inconnu <hr/> inconnu	<hr/> <u>MIROB DES COTEAUX DE YANNIJEAN (M)</u> LOF 543/132 (CHAMPION -CHCS -TR) <hr/> <u>LELLY DE BLANCHE MARE (F)</u> LOF 528/161 (TAN)
	<hr/> <u>SIM DU BOIS DE FRECHENCOURT</u> 2001-02-01 (M) LOF 696/170 	<hr/> <u>TWISTER DES COTEAUX DE YANNIJEAN</u> 2002-02-05 (F) LOF 711/195 (TAN) 	<hr/> <u>RIO GRANDE DES COTEAUX DE YANNIJEAN</u> 2000-05-19 (M) LOF 675/162 <hr/> <u>RUMBA DES COTEAUX DE YANNIJEAN</u> 2000-01-14 (F) LOF 643/180 (CHAMPION -TR)

Propriétaire : AXTELL Sue
 Dépôt ADN
 Estimation des points au pédigrée : 4

Taux de consanguinité (estimation) : 10.1 %

TWISTER DES COTEAUX DE YANNIJEAN (3 X 3) : 0.042969
ATHOS (6,6,6,6,6,6,7,7,7,7,7,7,7,8,8 X 5,6,6,6,6,6,7,7) : 0.015381
HOUKA (5,6,6,6,6,6,6,7,7 X 5,5,6,6,6) : 0.014160
RUMBA DES COTEAUX DE YANNIJEAN (4,4 X 4) : 0.010742
MIROS DES COTEAUX DE YANNIJEAN (5,6,6 X 4,5) : 0.009766
SIM DU BOIS DE FRECHENCOURT (5 X 3) : 0.007812



Note : les données ne sont pas garanties. Elles ont été entrées par les membres sans garantie d'exactitude.